

VIN: **WDF63960113798003**

Marka: **MERCEDES-BENZ**

Model:

Typ paliwa: -

Rodzaj nadwozia: -



Data wygenerowania raportu: 2019-03-19 21:34:06 UTC +0100



WIEK POJAZDU

WG DATY PRODUKCJI / ROKU MODELOWEGO



6 lat(a)



1 mies.

Data produkcji / Rok modelowy: **2013-02-04**

WG PIERWSZEJ REJESTRACJI POJAZDU



- lat(a)



- mies.

Data pierwszej rejestracji: -



PODSUMOWANIE RAPORTU

1. INFORMACJE PODSTAWOWE

Przydatne informacje

Liczba wpisów: 2



Informacje o pojeździe

Liczba wpisów: 19



Informacje o producencie

Liczba wpisów: 2



Poprawność VIN

Niedostępny



Sprawdzenie baz skradzionych pojazdów

Przeszukane bazy: 12, Odnotowano: 0



Akcje serwisowe / usterki

Liczba wpisów: 0



2. HISTORIA POJAZDU

Odczytane przebiegi

Liczba wpisów: 1



Historia uszkodzeń

Liczba wpisów: 3



Dziennik użytkowania

Liczba wpisów: 0



Historia cenowa

Liczba wpisów: 1



3. INFORMACJE DODATKOWE

Dziennik sprawdzeń

Liczba wpisów: 0



Archiwalne zdjęcia pojazdu

Liczba wpisów: 8



Wyposażenie

Liczba wpisów: 90



1. INFORMACJE PODSTAWOWE



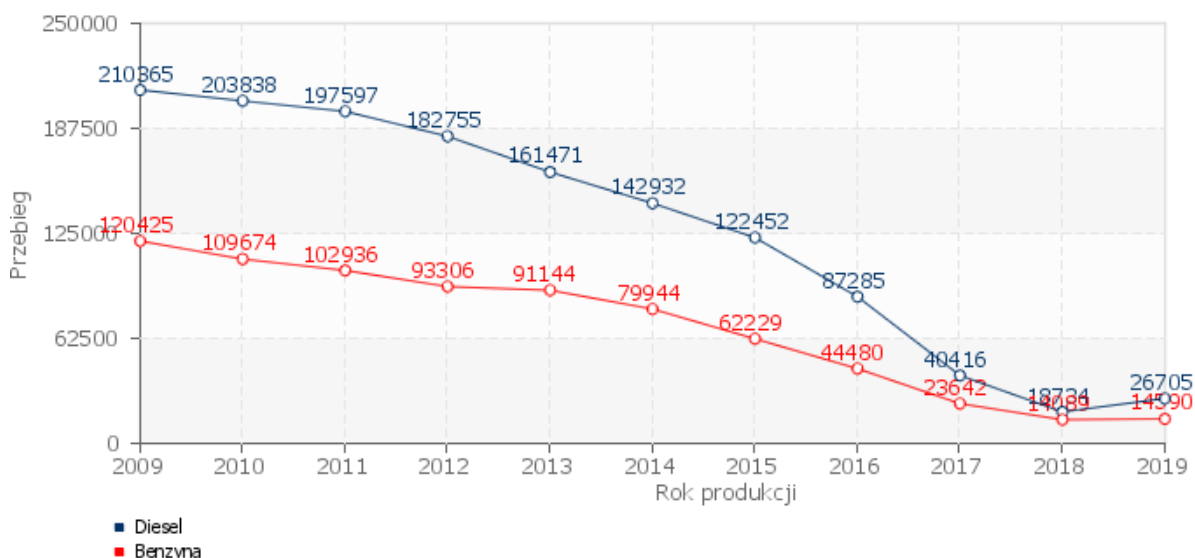
PRZYDATNE INFORMACJE

ŚREDNI PRZEBIEG POJAZDU

126307

Uwaga: Nie jest to aktualny przebieg sprawdzanego pojazdu. System autoDNA oblicza średni przebieg pojazdu na podstawie danych pojazdów o podobnej charakterystyce: marce, modelu, typie paliwa, wieku itp.

ŚREDNI PRZEBIEG POJAZDÓW



Uwaga: Na wykresie przedstawiono średni przebieg wg rocznika samochodów z silnikiem PB i ON.



INFORMACJE O POJEŹDZIE

LICZBA WPISÓW: 19

VIN: **WDF63960113798003**



Producent	MERCEDES-BENZ	Kraj producenta	NIEMCY
Rok modelowy	2013	Kod koloru lakieru	5345
Kolor lakieru	PAINT COLOR JASPER BLUE METALLIC MB 5345	Próbka koloru lakieru	
Kod koloru wnętrza	1332	Wersja	110KA/ K4X2 3200
Data produkcji	2013-02-04	Kod silnika	651.940
Numer seryjny silnika	651940 31 493406	Układ kierowniczy	LEWOSTRONNY
Kod skrzyni biegów	711.680	Typ skrzyni biegów	MANUALNA
Skrzynia biegów	6-SPEED MANUAL TRANSMISSION ECO GEAR 360	Kod modelu	639601



INFORMACJE O POJEŹDZIE

LICZBA WPISÓW: 19

Liczba biegów	6	Numer seryjny skrzyni biegów	711680 00 488799
Numer seryjny pojazdu	798003		



INFORMACJE O PRODUCENCIE

LICZBA WPISÓW: 2

Nazwa	Adres	Kraj	Data
Daimler AG	Mercedesstrasse 137 D-70546 Stuttgart Germany	Niemcy	2008-02-14
DaimlerChrysler AG	70546 Stuttgart Stuttgart Germany	Niemcy	2001-05-02



BAZA SKRADZIONYCH POJAZDÓW

PRZESZUKANE BAZY: 12 ODNOTOWANO: 0

Kraj	Źródło	Znaczenie	Dostępne informacje
	Włochy	Ewidencja pojazdów skradzionych - Policja	✓ Nie odnotowano
	Czechy	Ewidencja pojazdów skradzionych - Policja	✓ Nie odnotowano
	Rumunia	Ewidencja pojazdów skradzionych - Policja	✓ Nie odnotowano
	Litwa	Ewidencja pojazdów skradzionych - Policja	✓ Nie odnotowano
	Słowenia	Ewidencja pojazdów skradzionych - Policja	✓ Nie odnotowano
	Holandia	Ewidencja pojazdów skradzionych - Repozytoria Crimimail oraz Stowarzyszenie Ubezpieczycieli	✓ Nie odnotowano
	Kanada	Ewidencja pojazdów skradzionych - Policja	✓ Nie odnotowano
	Słowacja	Ewidencja pojazdów skradzionych - Policja	✓ Nie odnotowano
	Szwecja	Ewidencja pojazdów skradzionych - Stowarzyszenie Ubezpieczycieli	✓ Nie odnotowano
	Norwegia	Ewidencja pojazdów skradzionych - Ettersokt	✓ Nie odnotowano
	Kaynine	Ewidencja przedmiotów skradzionych - Kaynine (Niemcy)	✓ Nie odnotowano
	Baza int.	Ewidencja pojazdów skradzionych - Niezależne źródła internetowe	✓ Nie odnotowano



AKCJE SERWISOWE / USTERKI

LICZBA WPISÓW: 0

Data	Opis	Źródło	Znaczenie	Komentarz
--	--	--	--	--

2. HISTORIA POJAZDU



ODCZYTANE PRZEBIEGI

LICZBA WPISÓW: 1

Data	Przebieg	Szczegóły
2017-01-04	88 000 km	ZGŁOSZONO PRZEBIEG POJAZDU



HISTORIA USZKODZEŃ

LICZBA WPISÓW: 3

Data	Graficzna prezentacja uszkodzenia	Szczegóły
2014-09	  USZKODZENIE WNĘTRZA	ODNOTOWANO SZKODĘ NA POJEŹDZIE Kraj: POLSKA Rezultat: USZKODZENIE WNĘTRZA, USZKODZENIE NADWOZIA Miejsce uszkodzenia: Prawa strona, Tył, Lewy tył, Prawy tył Kwota: 20000 - 30000 PLN
2013-08		ODNOTOWANO SZKODĘ NA POJEŹDZIE Kraj: POLSKA Kwota: 750 - 1000 PLN
2013-08		ODNOTOWANO SZKODĘ NA POJEŹDZIE Kraj: POLSKA Kwota: 750 - 1000 PLN



DZIENNIK UŻYTKOWANIA

LICZBA WPISÓW: 0

Data	Szczegóły
--	--



HISTORIA CENOWA

LICZBA WPISÓW: 1

Data	Cena	Szczegóły
2017-01-04	61 999 PLN brutto	ODNOTOWANO CENĘ / WARTOŚĆ



CHRONOLOGICZNA HISTORIA POJAZDU

LICZBA WPISÓW: 5

Data	Przebieg	Szczegóły
2017-01-04	88 000 km	ZGŁOSZONO PRZEBIEG POJAZDU
2017-01-04		ODNOTOWANO CENĘ / WARTOŚĆ 61 999 PLN brutto



CHRONOLOGICZNA HISTORIA POJAZDU

LICZBA WPISÓW: 5

Data	Przebieg	Szczegóły
2014-09		ODNOTOWANO SZKODĘ NA POJEŹDZIE Kraj: POLSKA Rezultat: USZKODZENIE WNĘTRZA, USZKODZENIE NADWOZIA Miejsce uszkodzenia: Prawa strona, Tył, Lewy tył, Prawy tył Kwota: 20000 - 30000 PLN
2013-08		ODNOTOWANO SZKODĘ NA POJEŹDZIE Kraj: POLSKA Kwota: 750 - 1000 PLN
2013-08		ODNOTOWANO SZKODĘ NA POJEŹDZIE Kraj: POLSKA Kwota: 750 - 1000 PLN

3. INFORMACJE DODATKOWE



DZIENNIK SPRAWDZEŃ

LICZBA WPISÓW: 0

Data	Rodzaj usługi	IP	Lokalizacja	Znaczenie
--	--	--	--	--



WYPOSAŻENIE

LICZBA WPISÓW: 90

Kod	Opis	Kod	Opis
181	FUEL FILTER WITH WATER SEPARATOR	280K	
411		474	
581	AUTOMATIC CLIMATE CONTROL	1332	
5345	PAINT COLOR JASPER BLUE METALLIC MB 5345	617K	
801		AC6	AXLE RATIO I = 3.727
B03		BB3	ELECTRONIC STABILITY PROGRAM (ESP)
CL2	LEATHER STEERING WHEEL AND LEATHER GEAR SHIFT KNOB	CL4	MULTIFUNCTION STEERING WHEEL WITH TRIP COMPUTER
CL9	ECO POWER STEERING PUMP	CM5	BUMPERS/BODYSIDE MOLDINGS PAINTED IN VEHICLE COLOR
D12	ROOF RAILING/TRUNK LID RACK	D53	CONT. COMPTMNT.WALL WITH 1 SLIDING WINDOW
E33	BATTERY MANAGEMENT	ED4	ABSORBENT GLASS MAT BATTERY 12 V 92 AH
EJ2	AUDIO 20	EL8	TWO-WAY LOUDSPEAKER FRONT
ES6	AUX JACK	EZ8	PARKTRONIC
F46	HEADLAMP WIPER/WASHER	F61	INSIDE REARVIEW MIRROR
F639	SERIES 639 NCV2	F66	LOCKABLE GLOVE COMPARTMENT

**WYPOSAŻENIE**

LICZBA WPISÓW: 90

Kod	Opis	Kod	Opis
F68	HEATED AND ELECTRICALLY ADJUSTABLE OUTSIDE MIRROR	FF1	CENTER CONSOLE WITH STOWAGE COMPARTMENT
FJ1	HINGED LID FOR STOWAGE COMPARTMENT	FS5	ILLUMINATED MIRRORS FOR SUN VISORS
FZ5	ANTI-THEFT ALARM SYSTEM	GD8	6-SPEED MANUAL TRANSMISSION ECO GEAR 360
H16	SEAT HEATER FOR DRIVER	H21	ALL-RND.HEAT ABSORB.GL.W.BAND FLTR ON FR.WINDOW
HF2	POLLEN FILTER	HH9	SEMI-AUTOMATICALLY CONTROLLED TEMPMATIC A/C
HI1	CLIMATE ZONE 1 (COLD/COMFORT)	HZ0	ELECTRIC HEATER BOOSTER
IG2	VITO STANDARD	IL2	EXPORT CODE
IL4	EU/EFTA REGION	IL6	METALLIC FINISH
J58	SEAT BELT WARNING SYSTEM FOR DRIVER SEAT	J65	OUTSIDE TEMPERATURE INDICATOR
JA1	INDICATOR LAMP FOR WIPER FLUID LEVEL	JA5	LIGHT AND RAIN SENSOR
JG0	SHIFT POINT INDICATOR	JK3	INSTRUMENT CLUSTER WITH PIXEL MATRIX DISPLAY
KA1	PARTICLE FILTER	KL5	FUEL FILTER WITH WATER SEPARATOR
KP1	FUEL PUMP, ELECTRIC, CONTROLLED	L66	LOAD COMPARTMENT ILLUMINATION
LD0	OVERHEAD CONTROL PANEL WITH 2 READING SPOTLIGHTS	LE1	ADAPTIVE BRAKE LIGHTS
LG1	BI-XENON HEADLAMPS WITH CORNERING ILLUMINATION	LG3	LED DAYTIME RUNNING LIGHTS
M013		M49	ALTERNATOR 14 V / 180 A
MA5	EMISSION CLASS EURO 5 N1 GR.III/N2	MG1	ENGINE OM651 DE22LA 70 KW (95 HP) 3800 RPM
MG9	ALTERNATOR MANAGEMENT	MJ7	ECO START/STOP FUNCTION
MZ0	BLUEEFFICIENCY	Q50	TRAILER COUPLING, REMOVABLE BALL HEAD
RF1	TIRE MANUFACTURER CONTINENTAL (10)	RG7	TYRES 225/55 R17
RL8	LIGHT-ALLOY WHEELS 7JX 17	RM4	COMFORT TYRES
RR0	TIRES, ROLLING RESISTANCE-OPTIMIZED	RR6	SPARE WHEEL WITH JACK
RR8	SPARE WHEEL CARRIER ON SIDE WALL	S22	DRIVER'S SEAT ARMREST
SB1	DRIVER SEAT, COMFORT	SE5	LUMBAR SUPPORT FOR DRIVER SEAT
SH4	COMFORT TWO-SEATER PASSENGER SEAT	SZ4	RUFFLED POCKET(S), FRONT INDIV. SEAT BACKREST(S)
T19	SLIDING DOOR LEFT	V43	WOOD FLOOR
VA2	TRIM FOR LOAD COMPARTMENT TO ROOF HEIGHT (WOOD)	VH5	LIMA BLACK FABRIC
VV2	LOAD ANCHORING RAIL SYSTEM	W54	REAR-END DOORS, DOUBLE-WING, OPENING TO SIDE WALL
XC9	COC PAPERS	XG6	WEIGHT VARIANT 2800 KG



WYPOSAŻENIE

LICZBA WPISÓW: 90

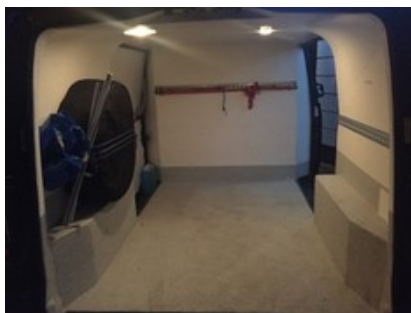
Kod	Opis	Kod	Opis
XM0	MODEL IMPROVEMENT	X09	MERCEDES-BENZ MOBILOVAN WITH DSB AND RUST-TH.WARR.
XZ1	MODEL GENERATION 1	Z41	APPROVAL AS TRUCK



ARCHIWALNE ZDJĘCIA POJAZDU

LICZBA ZDJĘĆ: 8

Data	Szczegóły	Liczba zdjęć
2017-01-04	--	8



Zasady i warunki

Wszelkie informacje udostępnione za pośrednictwem serwisu autoDNA mają charakter informacji pomocniczych i stanowią jedynie wskazówki dla Użytkownika. Informacje zawarte w serwisie autoDNA mogą ulec zmianie, bez wcześniejszego powiadomienia przez ASDIRECT Sp. z o.o. o tym fakcie. ASDIRECT Sp. z o.o. nie ponosi odpowiedzialności za treść danych zawartych w Raportach. Treść taka może być niepełna lub niezgodna ze stanem rzeczywistym. Wszelkie treści i znaki graficzne zamieszczone w serwisie autoDNA chronione są prawami autorskimi przysługującymi ASDIRECT Sp. z o.o. Wykorzystywanie tych treści lub znaków graficznych w sposób inny niż wyraźnie dozwolony warunkami Regulaminu serwisu autoDNA, stanowi jego naruszenie i złamanie obowiązujących przepisów prawa, w szczególności przepisów ustawy z dnia 4 lutego 1994 r. o prawie autorskim i prawach pokrewnych (tekst jednolity: Dz. U. 2006 r. Nr 90 poz. 631). Użytkownik może pobierać pojedyncze kopie materiałów publikowanych w serwisie autoDNA wyłącznie do użytku własnego. Zabronione jest powielanie, kopiowanie, przysyłanie, przechowywanie w systemach, dokonywanie tłumaczenia na inny język lub inne, sprzeczne z Regulaminem serwisu autoDNA, wykorzystywanie treści udostępnianych za pośrednictwem serwisu autoDNA, bez uprzedniej, wyraźnej, pisemnej zgody ASDIRECT Sp. z o.o. ASDIRECT Sp. z o.o. może posiadać patenty, zgłoszenia patentowe, prawa autorskie, znaki towarowe oraz inne prawa własności intelektualnej dotyczące treści udostępnianych za pomocą serwisu autoDNA w jakiegokolwiek formie. ASDIRECT Sp. z o.o. udostępniając treści za pośrednictwem serwisu autoDNA nie udziela licencji na patenty, prawa autorskie, znaki towarowe lub inne prawa własności intelektualnej, zawarte w udostępnionych treściach. Nazwy podmiotów lub produktów zawarte w treściach, udostępnianych przez ASDIRECT Sp. z o.o. w jakiegokolwiek formie za pośrednictwem serwisu autoDNA, mogą stanowić zarejestrowane znaki towarowe lub znaki usługowe tych podmiotów.